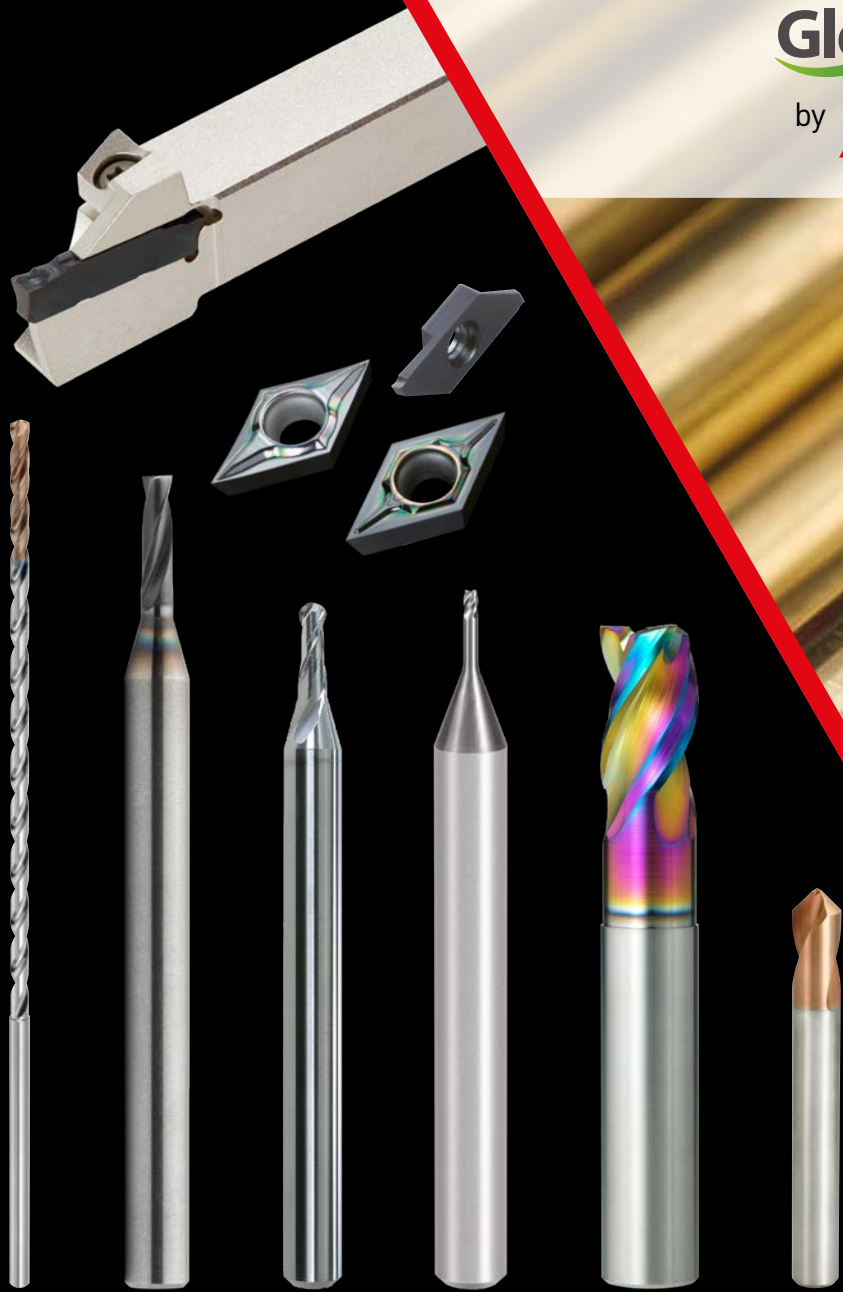


# PERFEKTE KOMBINATION

aus bleifreiem (Pb) Messing und  
passenden Zerspanungswerkzeugen

GloBrass **ECO BRASS**<sup>®</sup>

by  MITSUBISHI MATERIALS



WERKZEUGE:

**DIA**  **EDGE**

## BLEIFREIES MESSING MIT HERVORRAGENDEN ZERSPANUNGSEIGENSCHAFTEN

### ZERSPANBARKEIT



Bleifreie Messinglegierungen gelten aufgrund der schwierigen Spankontrolle als Herausforderung in der Bearbeitung. GloBrass und ECO BRASS machen einen großen Schritt in Richtung einer verbesserten Zerspanbarkeit und erhöhen die Prozesssicherheit und Verlässlichkeit der Fertigung.

### MECHANISMEN DER BEARBEITBARKEIT

	<b>GloBrass</b> CuZn36Si1P/CW726	<b>Eco Brass</b> CuZn21Si3P/CW724R	<b>Verbleites Messing</b> CuZn39Pb3/CW614N
<b>Gefüge</b>			
<b>Späne</b>			

### WERTSCHÖPFUNG



#### Umweltfreundlich und kostengünstig

GloBrass zeichnet sich durch ein ausgezeichnetes Preis-Leistungs-Verhältnis und eine gute elektrische Leitfähigkeit aus. ECO BRASS zeichnet sich durch eine hervorragende Korrosionsbeständigkeit aus und hat weltweit bereits mehr als 400.000 Tonnen Verkaufsvolumen erzielt.



### UNTERSCHIEDLICHE ANWENDUNGEN



#### Elektrische Komponenten

Für elektrische Steckverbinder aufgrund der besseren elektrischen Leitfähigkeit und guten Bearbeitbarkeit. Entspricht den RoHS- und ELV-Richtlinien.



#### Komponenten für die Automobilindustrie

Aufgrund der besseren elektrischen und thermischen Leitfähigkeit, bei entsprechender Korrosionsbeständigkeit, kann es für eine Vielzahl von Kfz-Komponenten, wie elektrische Steckverbinder und Temperaturfühler, verwendet werden. Entspricht der RoHS- und ELV-Richtlinie.



#### Sanitärprodukte

Für Sanitär Anwendungen, einschließlich Trinkwasserinstallationen. Da es sich um bleifreies (Pb) Messing handelt, wird kein Blei ausgewaschen, das für den menschlichen Körper schädlich ist. Außerdem ist es hervorragend schmiedbar und zerspanbar, was für komplexe Komponenten erforderlich ist.

#### Anwendungen

- Koaxialer RF-Stecker
- Adapter
- Klemme



#### Anwendungen

- Temperaturfühler
- Integrierter Steckverbinder

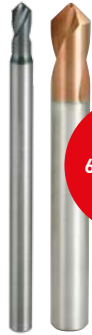


#### Anwendungen

- Sanitäre Verbindung
- Zapfhahn
- Gehäuse



### ANWENDUNGSBEISPIELE



60° - 145°

**FASEN  
BOHREN / FRÄSEN**

Scharfe  
Schneiden



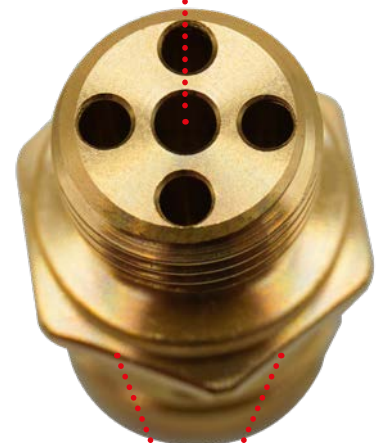
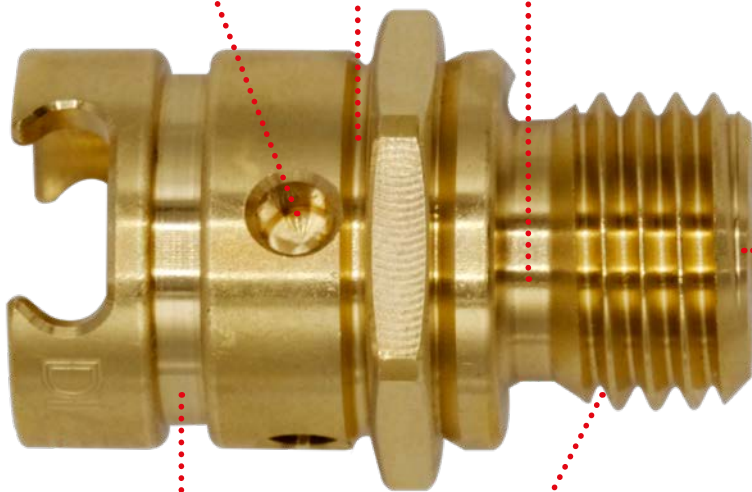
**DREHEN**

Schruppen  
Schlichten  
Profildrehen

Mit innerer  
Kühlmittel-  
zufuhr

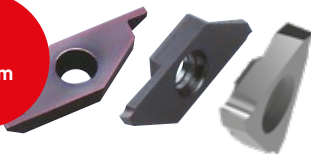


**KLEINE UND TIEFE  
LÖCHER BOHREN**



**EINSTECHEN**

Ab  
0.3 mm



**GEWINDEDREHEN**

Schaft-  
querschnitt  
ab  
7 x 7 mm



**ABSTECHEN**

Große  
Auswahl  
an Klemm-  
haltern



**SECHSKANT-FRÄSEN**

DLC-  
Schicht auch  
erhältlich



Sie möchten mehr erfahren...



[www.mhg-mediastore.net](http://www.mhg-mediastore.net)

## ANSPRECHPARTNER FÜR MATERIAL-RÜCKFRAGEN

### GLOBAL

MITSUBISHI MATERIALS CORPORATION  
Advanced Product Company  
Environment Product Sales Group  
Email: pb-free-brass@mmchg.de



Copper & Copper Alloy Business  
Eco-friendly copper products

## ANSPRECHPARTNER FÜR WERKZEUG-RÜCKFRAGEN

### GERMANY

MMC HARTMETALL GMBH  
Comeniusstr. 2 . 40670 Meerbusch  
Phone +49 2159 91890 . Fax +49 2159 918966  
Email admin@mmchg.de

### U.K. Office

MMC HARDMETAL U.K. LTD.  
Mitsubishi House . Galena Close . Tamworth . Staffs. B77 4AS  
Phone +44 1827 312312  
Email sales@mitsubishicarbide.co.uk

### SPAIN

MITSUBISHI MATERIALS ESPAÑA, S.A.  
Calle Emperador 2 . 46136 Museros/Valencia  
Phone +34 96 1441711  
Email comercial@mmevalencia.es

### FRANCE

MMC METAL FRANCE S.A.R.L.  
6, Rue Jacques Monod . 91400 Orsay  
Phone +33 1 69 35 53 53 . Fax +33 1 69 35 53 50  
Email mmfsales@mmc-metal-france.fr

### POLAND

MMC HARDMETAL POLAND SP. Z O.O  
Al. Armii Krajowej 61 . 50-541 Wrocław  
Phone +48 71335 1620 . Fax +48 71335 1621  
Email sales@mitsubishicarbide.com.pl

### ITALY

MMC ITALIA S.R.L.  
Viale Certosa 144 . 20156 Milano  
Phone +39 0293 77031 . Fax +39 0293 589093  
Email info@mmc-italia.it

### TURKEY

MMC HARTMETALL GMBH ALMANYA - İZMİR MERKEZ ŞUBESİ  
Adalet Mahallesi Anadolu Caddesi No: 41-1 . 15001 35530 Bayraklı/İzmir  
Phone +90 232 5015000 . Fax +90 232 5015007  
Email info@mmchg.com.tr



[www.mmc-carbide.com](http://www.mmc-carbide.com)