



OBRÓBKA KÓŁ ZĘBATYCH **TF15**

Carbide Technology You Can Trust

Wybór odpowiedniego gatunku węgliku do obróbki kół zębatach skrzyń biegów ma fundamentalne znaczenie w celu osiągnięcia wymaganych rezultatów.

TF15 oferuje wszystkie niezbędne właściwości w celu uzyskania wydajności oraz dokładności wymaganej przez dzisiejsze wymagania przemysłu.



Właściwości



Wielofunkcyjność

Właściwości gatunku TF15 pozwalają na zastosowanie go we wielu obszarach obróbki i dlatego jest idealnym rozwiązaniem w celu redukcji zapasów narzędziowych oraz poprawienia czasów regeneracji narzędzia.



Wysoka udarność

Doskonale połączenie wytrzymałości na zginanie oraz twardości.



Odporność na ścieranie

Umożliwia wykonanie ostrej krawędzi skrawającej wymaganej do wykonania wysokiej jakości powierzchni oraz redukującej obciążenie narzędzia.



Ostra krawędź skrawająca

Jednorodne ziarno węgliku oraz struktura spoiwa pozwalają na doskonałe ukształtowanie krawędzi skrawającej.



Łatwość szlifowania

Jednorodna struktura węgliku umożliwia uzyskanie gładkiej powierzchni po szlifowaniu w celu zapewnienia najlepszych właściwości adhezyjnych do dalszego pokrywania. Idealny do szlifowania.



OBRÓBKA KÓŁ ZĘBATYCH

TF15

Carbide Technology You Can Trust

TF15 Właściwości gatunku

ISO K20 (US C2)

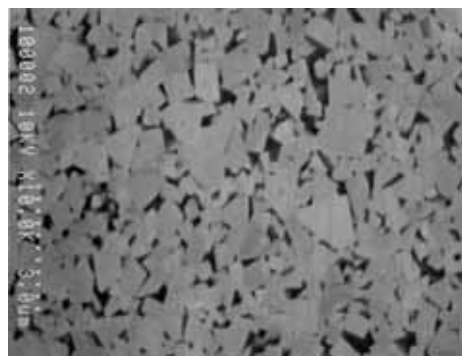
Zawartość kobaltu : 10 mass%

Węgiel wolframu : 90 mass%

Wielkość ziarna <math>< 0.9\mu\text{m}</math>



Twardość (HRA)	Wytrzymałość na zginanie (GPa)	Udarność (MPa·m ^{1/2})	Gęstość (g/cm ³)
91.8	4.0	8.7	14.5



Mikrostruktura

Wyjątkowe zalety

- Wysoka wytrzymałość
- Duża twardość
- Odporność na pękanie
- Twardość ostrych krawędzi

W celu uzyskania dalszych informacji odnośnie dostępnych gatunków i geometrii, jak również szczegółów technicznych, terminów dostaw lub zapytań specjalnych prosimy o kontakt z naszymi specjalistami.

MITSUBISHI
MITSUBISHI MATERIALS

MMC Hardmetal Poland Sp.z o.o. Al.Arмии Krajowej 61, 50-541, Wrocław, Polska
Tel. +48-713351-620 Fax +48-713351-621 e-mail sales@mitsubishicarbide.com.pl