

GTAH / GTBH / GTCH

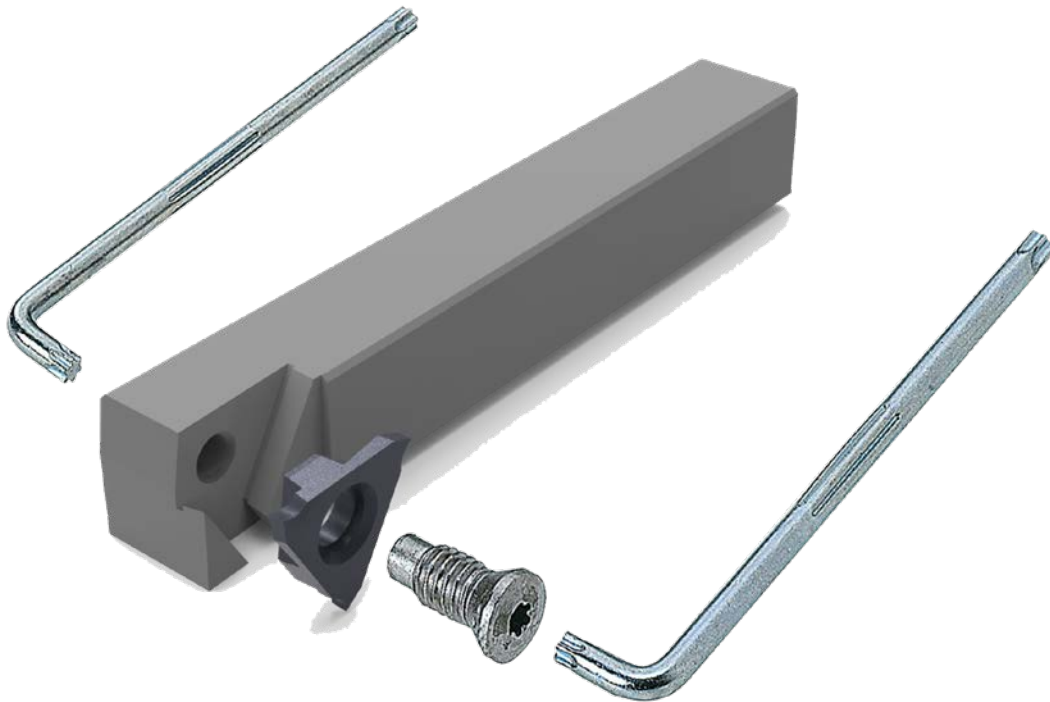
NOUVELLE VIS DE PLAQUETTE À SERRAGE PAR L'AVANT
OU L'ARRIÈRE



GTAH / GTBH / GTCH

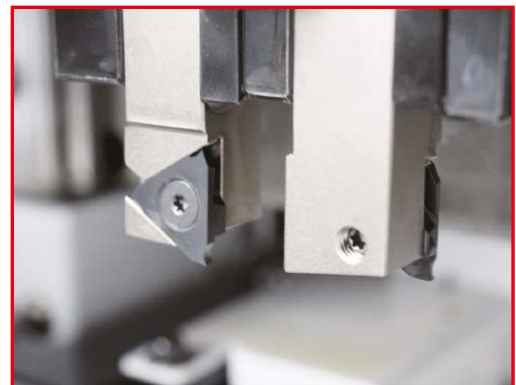
SERRAGE DE PLAQUETTE PAR L'ARRIÈRE

La vis peut être serrée par l'avant ou par l'arrière avec la même clef. Le changement de plaquette est donc facile même si les outils sont montés en peigne.



GORGE

Porte-outil	Carré (mm) H x l x L	Géométrie
GTAH (largeur de gorge 0.3 – 3.0 mm)	8 x 8 x 80	
	8 x 8 x 120	
	10 x 10 x 80	
	10 x 10 x 120	
	12 x 12 x 80	
	12 x 12 x 120	
16 x 16 x 120	Type E	
GTBH (largeur de gorge 1.45 – 3.0 mm)	10 x 10 x 80	
	10 x 10 x 120	
	12 x 12 x 120	
	16 x 16 x 120	
	Type E	
GTCH (largeur de gorge 2.5 – 3.0 mm)	10 x 10 x 80	
	10 x 10 x 120	
	Type E	



NEW MT2015

CARBURE NON REVÊTU

Cette nuance non revêtue possède un équilibre optimal entre dureté et ténacité. elle résiste donc bien à l'usure comme à l'écaillage.

Elle permet d'obtenir d'excellentes durées de vie dans les métaux non-ferreux tels les alliages d'aluminium.

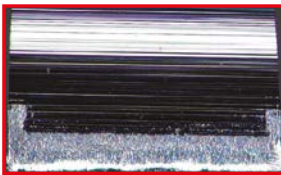
PERFORMANCES DE COUPE

COMPARAISON DE L'USURE : ALUMINIUM A6061

L'élimination du collage permet d'obtenir une plus grande durée de vie.

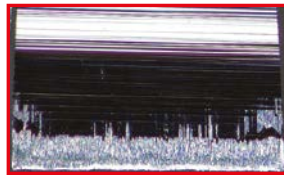
Matière de la pièce	A6061 Ø18 mm
Vc (m/min)	150
f (mm/tr)	0.04
Profondeur de gorge (mm)	2.5
Arrosage	Coupe lubrifiée

Après 1 passe d'usinage



GTBT - MT2015

Après 50 passes d'usinage



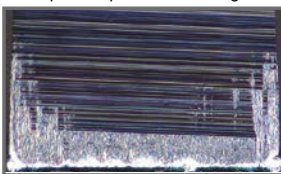
GTBT - MT2015

Après 100 passes d'usinage



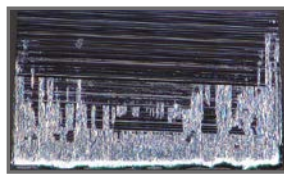
GTBT - MT2015

Après 1 passe d'usinage



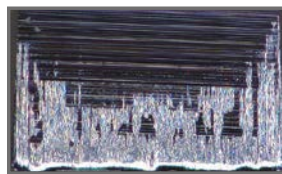
Conventionnel

Après 50 passes d'usinage



Conventionnel

Après 100 passes d'usinage



Conventionnel

VP15TF / VP15KZ

NUANCES À REVÊTEMENT PVD

Nuances à revêtement AlTiN avec une excellente résistance à la chaleur et à l'usure.

Hautement polyvalentes, elles sont utilisables pour un grand nombre de matières et d'opérations.

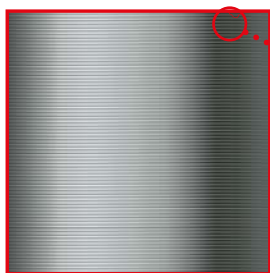
MS7025

RÉSISTANCE AU COLLAGE ET À L'USURE CONSIDÉRABLEMENT AMÉLIORÉE PAR UN REVÊTEMENT NANO-MULTICOUCHE PLUS PRÉCIS

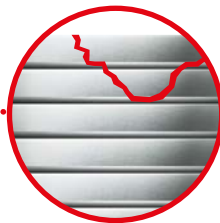
LE REVÊTEMENT NANO-MULTICOUCHE

En combinant couches anti-collage à faible coefficient de frottement et couches anti-usure de haute dureté, la progression de l'usure du revêtement est fortement ralentie.

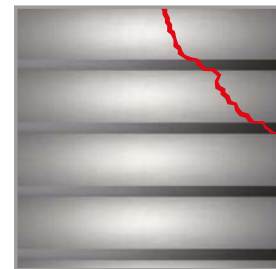
Le revêtement assure plus longtemps sa protection contre l'usure et le collage, ce qui se traduit par une meilleure durée de vie, des états de surface plus stables et une meilleure tenue de cote.



Revêtement nano-multicouche



Grossissement des couches

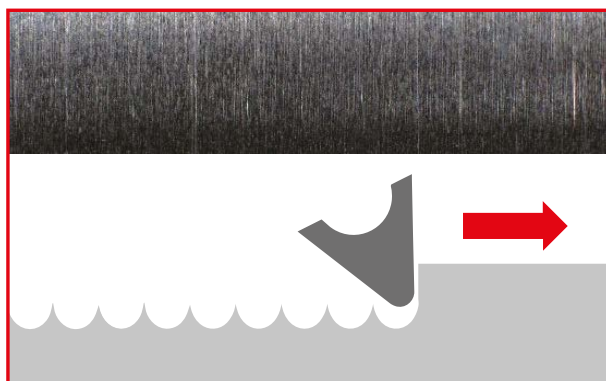


Revêtement multicouche conventionnel

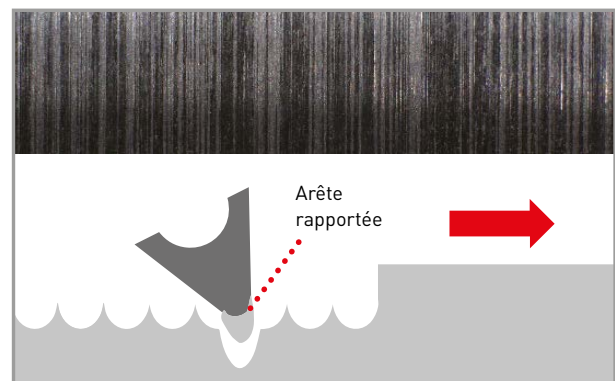
LES EFFETS DES COUCHES ANTI-COLLAGE

Les couches à faible coefficient de frottement éliminent la formation d'arêtes rapportées provoquées par le collage matière qui a tendance à se produire lors d'opérations à faible et vitesse de coupe.

État de surface



MS7025



Conventionnel

Nuance MS7025 pour l'acier inoxydable étendue aux séries GTAH / GTBH / GTCH.

MS7025

PERFORMANCES DE COUPE

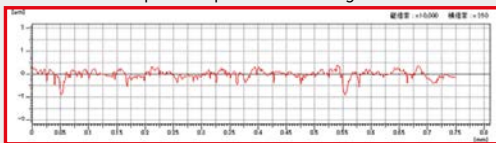
COMPARATIF D'ÉTAT DE SURFACE ET D'USURE : FER PUR ÉLECTROMAGNÉTIQUE

L'état de surface est excellent car les le collage est éliminé. La résistance à l'usure est également excellente.

RUGOSITÉ EN FOND DE GORGE, DIAMÈTRE 11 MM

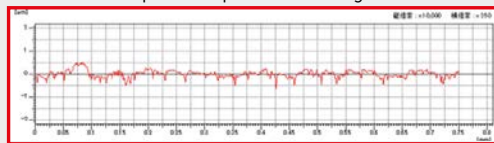
La nuance MS7025 permet d'obtenir d'excellents états de surface sur toute la durée de vie de la plaquette.

Après 50 passes d'usinage



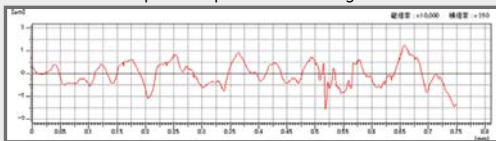
GTBT - MS7025

Après 100 passes d'usinage



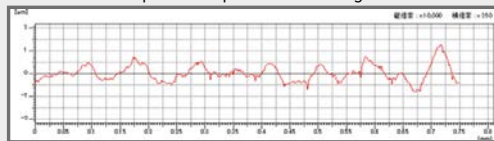
GTBT - MS7025

Après 50 passes d'usinage

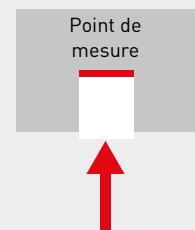


Conventionnel

Après 100 passes d'usinage



Conventionnel



USURE D'ARÊTE

Matière de la pièce	Fer pur électromagnétique, Ø 16
Vc (m/min)	150
f (mm/tr)	0.04
Profondeur de gorge (mm)	2.5
Arrosage	Coupe lubrifiée

Après 50 passes d'usinage



GTBT - MS7025

Après 100 passes d'usinage



GTBT - MS7025

Après 50 passes d'usinage

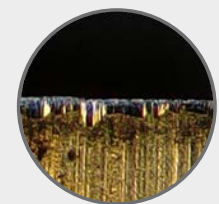


Conventionnel
Écaillage dû au collage

Après 100 passes d'usinage

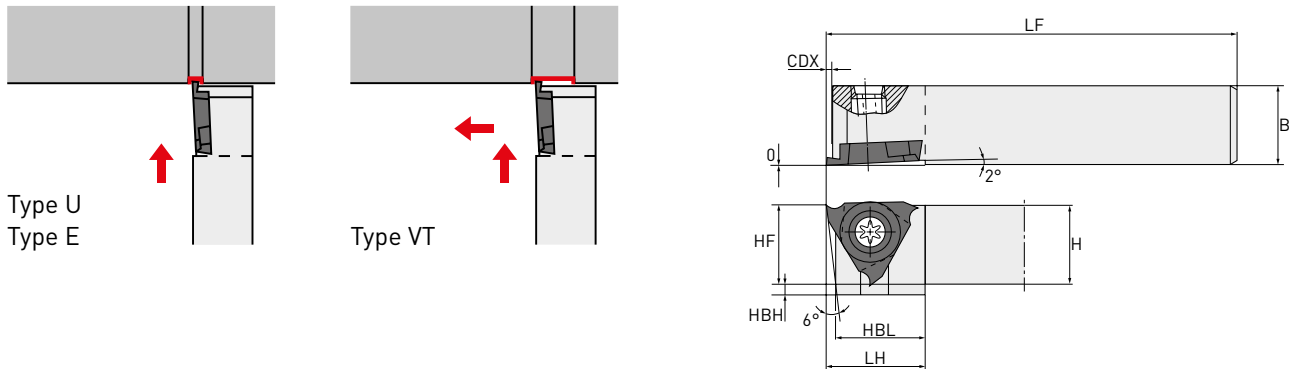


Conventionnel



GTAH / GTBH / GTCH

GORGES EXTERNES



Outil représenté à droite.

Référence	Stock		H	B	HF	LF	CDX*	LH	HBH	HBL	Largeur d'arête		Plaquettes
	R	L									min.	max.	
	GTAHR/L0808-20S	●									●	8	
GTAHR/L0808-20	●	●	8	8	8	120	2	15	5	12.9	0.3	3.0	
GTAHR/L1010-20S	●	●	10	10	10	80	2	15	3	12.9	0.3	3.0	
GTAHR/L1010-20	●	●	10	10	10	120	2	15	3	12.9	0.3	3.0	
GTAHR/L1212-20S	●	●	12	12	12	80	2	15	1	12.9	0.3	3.0	
GTAHR/L1212-20	●	●	12	12	12	120	2	15	1	12.9	0.3	3.0	
GTAHR/L1616-20	●	●	16	16	16	120	2	15	—	12.9	0.3	3.0	GTBT GTCT
GTBHR/L1010-30S	●	●	10	10	10	80	3	15	3	13.4	1.45	3.0	
GTBHR/L1010-30	●	●	10	10	10	120	3	15	3	13.4	1.45	3.0	
GTBHR/L1212-30	●	●	12	12	12	120	3	15	1	13.4	1.45	3.0	
GTBHR/L1616-30	●	●	16	16	16	120	3	15	—	13.4	1.45	3.0	GTCT
GTCHR/L1010-30S	●	●	10	10	10	80	3	15	3	13.4	2.5	3.0	
GTCHR/L1010-30	●	●	10	10	10	120	3	15	3	13.4	2.5	3.0	

1/1

(Plaquettes conditionnées par 5, ébauches de plaquettes conditionnées par 10)



* La profondeur de gorge maximale CDX peut être limitée soit par le porte-outil soit la plaquette. Pour la profondeur réelle pouvant être usinée, veuillez retenir le minimum des deux valeurs.

1. Veuillez utiliser les plaquettes à droite pour les porte-outils à droite et des plaquettes à gauche pour les porte-outils à gauche.

PIÈCES DÉTACHÉES



Vis de fixation

NS404W



Couple de serrage (Nm)

1.0



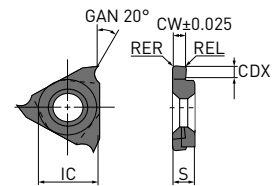
Clef

NKY15S

GTAH / GTBH / GTCH

PLAQUETTES

Référence	Main	NEW MS7025	VP15TF	VP15KZ	NEW MT2015	TF15	CW	CDX*	RER/L	IC	S	Géométrie
												Plaque représentée à droite
GTAT03306V3R-E	R		●				0.33	0.27	0.03	9.525	3.18	Type E (gorge à circlips)
GTAT03306V3L-E	L		★				0.33	0.27	0.03	9.525	3.18	
GTAT04312V3R-E	R		●				0.43	0.9	0.03	9.525	3.18	
GTAT04312V3L-E	L		★				0.43	0.9	0.03	9.525	3.18	
GTAT05312V5R-E	R		●				0.53	0.9	0.05	9.525	3.18	
GTAT05312V5L-E	L		★				0.53	0.9	0.05	9.525	3.18	
GTAT07520V5R-E	R		●				0.75	1.8	0.05	9.525	3.18	
GTAT07520V5L-E	L		★				0.75	1.8	0.05	9.525	3.18	
GTAT09520V5R-E	R		●				0.95	1.8	0.05	9.525	3.18	
GTAT09520V5L-E	L		★				0.95	1.8	0.05	9.525	3.18	
GTAT10020V5R-E	R		●				1.00	1.8	0.05	9.525	3.18	
GTAT10020V5L-E	L		★				1.00	1.8	0.05	9.525	3.18	
GTAT1002001R-E	R		●				1.00	1.8	0.1	9.525	3.18	
GTAT1002001L-E	L		★				1.00	1.8	0.1	9.525	3.18	
GTAT12020V5R-E	R		●				1.20	1.8	0.05	9.525	3.18	
GTAT12020V5L-E	L		★				1.20	1.8	0.05	9.525	3.18	
GTAT1202001R-E	R		●				1.20	1.8	0.1	9.525	3.18	
GTAT1202001L-E	L		★				1.20	1.8	0.1	9.525	3.18	
GTAT14020V5R-E	R		●				1.40	1.8	0.05	9.525	3.18	
GTAT14020V5L-E	L		★				1.40	1.8	0.05	9.525	3.18	
NEW GTBT14530V5R-E	R	●			●		1.45	2.8	0.05	9.525	3.18	
NEW GTBT14530V5L-E	L	●			●		1.45	2.8	0.05	9.525	3.18	
GTBT15030V5R-E	R	●	●		●		1.50	2.8	0.05	9.525	3.18	
GTBT15030V5L-E	L	●	★		●		1.50	2.8	0.05	9.525	3.18	
GTBT1503001R-E	R		●				1.50	2.8	0.1	9.525	3.18	
GTBT1503001L-E	L		★				1.50	2.8	0.1	9.525	3.18	
NEW GTBT17030V5R-E	R	●			●		1.70	2.8	0.05	9.525	3.18	
NEW GTBT17030V5L-E	L	●			●		1.70	2.8	0.05	9.525	3.18	
NEW GTBT17530V5R-E	R	●			●		1.75	2.8	0.05	9.525	3.18	
NEW GTBT17530V5L-E	L	●			●		1.75	2.8	0.05	9.525	3.18	
GTBT18030V5R-E	R	●	●		●		1.80	2.8	0.05	9.525	3.18	
GTBT18030V5L-E	L	●	★		●		1.80	2.8	0.05	9.525	3.18	
GTBT20030V5R-E	R	●	●		●		2.00	2.8	0.05	9.525	3.18	
GTBT20030V5L-E	L	●	★		●		2.00	2.8	0.05	9.525	3.18	
GTBT2003001R-E	R	●	●				2.00	2.8	0.1	9.525	3.18	
GTBT2003001L-E	L	●	★				2.00	2.8	0.1	9.525	3.18	
GTBT22530V5R-E	R	●	●		●		2.25	2.8	0.05	9.525	3.18	
GTBT22530V5L-E	L	●	★		●		2.25	2.8	0.05	9.525	3.18	



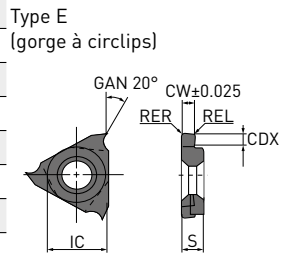
1/3

* Valeur CDX indiquée pour un diamètre d'usinage de 42 ou inférieur.
Veuillez noter que la profondeur de gorge peut être limitée par le porte-outil.

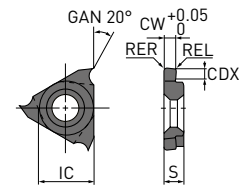


GTAH / GTBH / GTCH - PLAQUETTES

Référence	Main	NEW MS7025	VP15TF	VP15KZ	NEW MT2015	TF15	CW	CDX*	RER/L	IC	S	Géométrie	
												Plaque représentée à droite	
NEW GTBT2253001R-E	R	●					2.25	2.8	0.1	9.525	3.18		
NEW GTBT2253001L-E	L	●					2.25	2.8	0.1	9.525	3.18		
GTCT25030V5R-E	R	●	★		●		2.50	2.8	0.05	9.525	3.18		
GTCT25030V5L-E	L	●	★		●		2.50	2.8	0.05	9.525	3.18		
NEW GTCT2503001R-E	R	●					2.50	2.8	0.1	9.525	3.18		
NEW GTCT2503001L-E	L	●					2.50	2.8	0.1	9.525	3.18		
GTCT27530V5R-E	R	●	★		●		2.75	2.8	0.05	9.525	3.18		
GTCT27530V5L-E	L	●	★		●		2.75	2.8	0.05	9.525	3.18		
GTCT30030V5R-E	R	●	★		●		3.00	2.8	0.05	9.525	3.18		
GTCT30030V5L-E	L	●	★		●		3.00	2.8	0.05	9.525	3.18		
NEW GTCT3003001R-E	R	●					3.00	2.8	0.1	9.525	3.18		
NEW GTCT3003001L-E	L	●					3.00	2.8	0.1	9.525	3.18		
GTAT03006V3R-U	R		●				0.30	0.27	0.03	9.525	3.18		
GTAT03006V3L-U	L		★				0.30	0.27	0.03	9.525	3.18		
GTAT05012V5R-U	R		●				0.50	0.9	0.05	9.525	3.18		
GTAT05012V5L-U	L		★				0.50	0.9	0.05	9.525	3.18		
GTAT07520V5R-U	R		●				0.75	1.8	0.05	9.525	3.18		
GTAT07520V5L-U	L		★				0.75	1.8	0.05	9.525	3.18		
GTAT09520V5R-U	R		●				0.95	1.8	0.05	9.525	3.18		
GTAT09520V5L-U	L		★				0.95	1.8	0.05	9.525	3.18		
GTAT10020V5R-U	R		●				1.00	1.8	0.05	9.525	3.18		
GTAT10020V5L-U	L		★				1.00	1.8	0.05	9.525	3.18		
GTAT10320V5R-U	R		●				1.03	1.8	0.05	9.525	3.18		
GTAT12520V5R-U	R		●				1.25	1.8	0.05	9.525	3.18		
GTAT12520V5L-U	L		★				1.25	1.8	0.05	9.525	3.18		
GTBT14530V5R-U	R	●	●		●		1.45	2.8	0.05	9.525	3.18		
GTBT14530V5L-U	L	●	★		●		1.45	2.8	0.05	9.525	3.18		
GTBT15030V5R-U	R	●	●		●		1.50	2.8	0.05	9.525	3.18		
GTBT15030V5L-U	L	●	★		●		1.50	2.8	0.05	9.525	3.18		
GTBT17530V5R-U	R	●	●		●		1.75	2.8	0.05	9.525	3.18		
GTBT17530V5L-U	L	●	★		●		1.75	2.8	0.05	9.525	3.18		
GTBT20030V5R-U	R	●	●		●		2.00	2.8	0.05	9.525	3.18		
GTBT20030V5L-U	L	●	★		●		2.00	2.8	0.05	9.525	3.18		
GTCT25030V5R-U	R	●	★		●		2.50	2.8	0.05	9.525	3.18		
GTCT25030V5L-U	L	●	★		●		2.50	2.8	0.05	9.525	3.18		



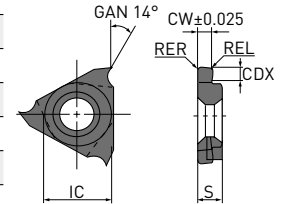
Type U
(gorge)



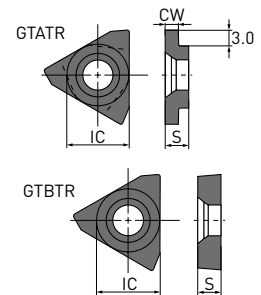
* Valeur CDX indiquée pour un diamètre d'usinage de 42 ou inférieur.
Veuillez noter que la profondeur de gorge peut être limitée par le porte-outil.

GTAH / GTBH / GTCH - PLAQUETTES

Référence	Main	NEW MS7025	VP15TF	VP15KZ	NEW MT2015	TF15	CW	CDX*	RER/L	IC	S	Géométrie
GTAT0330600R-VT	R			●			0.33	0.25	0	9.525	3.18	Type VT (gorge, chariotage)
GTAT0431200R-VT	R			●			0.43	0.9	0	9.525	3.18	
GTAT0532000R-VT	R			●			0.53	1.6	0	9.525	3.18	
GTAT0652000R-VT	R			●			0.65	1.6	0	9.525	3.18	
GTAT0752000R-VT	R			●			0.75	1.6	0	9.525	3.18	
GTAT0802000R-VT	R			●			0.80	1.6	0	9.525	3.18	
GTAT0852000R-VT	R			●			0.85	1.6	0	9.525	3.18	
GTAT0952000R-VT	R			●			0.95	1.6	0	9.525	3.18	
GTAT1002000R-VT	R			●			1.00	1.6	0	9.525	3.18	
GTAT1102000R-VT	R			●			1.10	1.6	0	9.525	3.18	
GTAT1202000R-VT	R			●			1.20	1.6	0	9.525	3.18	
GTAT1302000R-VT	R			●			1.30	1.6	0	9.525	3.18	
GTAT1402000R-VT	R			●			1.40	1.6	0	9.525	3.18	
GTBT1503000R-VT	R			●			1.50	2.7	0	9.525	3.18	
GTBT2003000R-VT	R			●			2.00	2.7	0	9.525	3.18	
GTATR	R				★		1.76	—	—	9.525	3.18	
GTATL	L				★		1.76	—	—	9.525	3.18	
GTBTR	R				★		—	—	—	9.525	3.18	
GTBTL	L				★		—	—	—	9.525	3.18	



Ébauches



Plaquette représentée à droite

* Valeur CDX indiquée pour un diamètre d'usinage de 42 ou inférieur.
Veuillez noter que la profondeur de gorge peut être limitée par le porte-outil.

GTAH / GTBH / GTCH

CONDITIONS DE COUPE RECOMMANDÉES

	Matière	Dureté	Nuance	Vc	f
P	Fer pur, acier de décolletage	—	MS7025, VP15TF	110 (30 – 180)	0.05 (0.01 – 0.09)
	Acier carbone, Acier allié	180HB – 280HB	MS7025, VP15TF	100 (50 – 150)	0.05 (0.02 – 0.09)
M	Acier inoxydable	≤200HB	MS7025	80 (50 – 120)	0.03 (0.02 – 0.05)
N	Métaux non ferreux	—	MT2015	150 (70 – 230)	0.07 (0.03 – 0.11)

1/1



FILIALES DE VENTE EUROPÉENNES

GERMANY

MMC HARTMETALL GMBH
Comeniusstr. 2 . 40670 Meerbusch
Phone +49 2159 91890 . Fax +49 2159 918966
Email admin@mmchg.de

U.K.

MMC HARDMETAL U.K. LTD.
Mitsubishi House . Galena Close . Tamworth . Staffs. B77 4AS
Phone +44 1827 312312
Email sales@mitsubishicarbide.co.uk

SPAIN

MITSUBISHI MATERIALS ESPAÑA, S.A.
Calle Emperador 2 . 46136 Museros/Valencia
Phone +34 96 1441711
Email comercial@mmevalencia.es

FRANCE

MMC METAL FRANCE S.A.R.L.
6, Rue Jacques Monod . 91400 Orsay
Phone +33 1 69 35 53 53 . Fax +33 1 69 35 53 50
Email mmfsales@mmc-metal-france.fr

POLAND

MMC HARDMETAL POLAND SP. Z O.O
Al. Armii Krajowej 61 . 50-541 Wrocław
Phone +48 71335 1620 . Fax +48 71335 1621
Email sales@mitsubishicarbide.com.pl

ITALY

MMC ITALIA S.R.L.
Viale Certosa 144 . 20156 Milano
Phone +39 0293 77031 . Fax +39 0293 589093
Email info@mmc-italia.it

TURKEY

MMC HARTMETALL GMBH ALMANYA - İZMİR MERKEZ ŞUBESİ
Adalet Mahallesi Anadolu Caddesi No: 41-1 . 15001 35530 Bayraklı / İzmir
Phone +90 232 5015000 . Fax +90 232 5015007
Email info@mmchg.com.tr

www.mmc-carbide.com

DISTRIBUÉ PAR:


□

□

┌

└

B282F 

Publié par : MMC Hartmetall GmbH – A Sales Company of  MITSUBISHI MATERIALS | 2024.10