

# BC5110

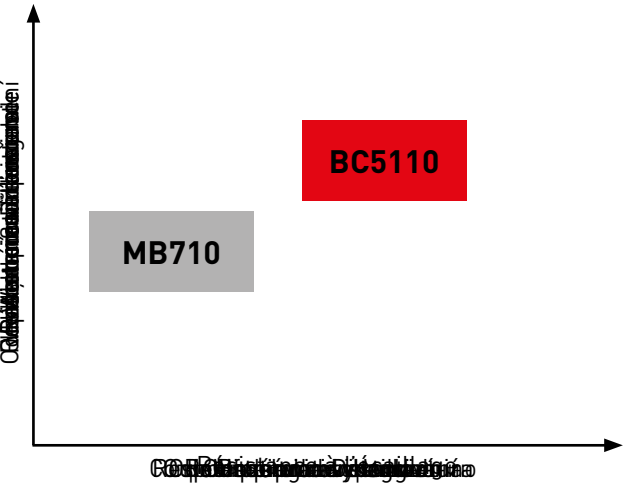
BC5110 BC5110 BC5110 BC5110 BC5110 BC5110 BC5110 BC5110 BC5110 BC5110



# BC5110

**HERVORRAGENDER SCHUTZ VOR**  
**REINIGUNGSMITTELWIDERSTAND**  
**REINIGUNGSMITTELWIDERSTAND**

- Rýchly a efektívny spôsob čistenia s vysokou kvalitou výsledku.
- Vysoká odolnosť proti špineniu a olejovým nánosom. Vďaka špeciálnym zložkám je odolný voči olejovým nánosom a špineniu.
- Vďaka špeciálnym zložkám je odolný voči olejovým nánosom a špineniu. Vďaka špeciálnym zložkám je odolný voči olejovým nánosom a špineniu.



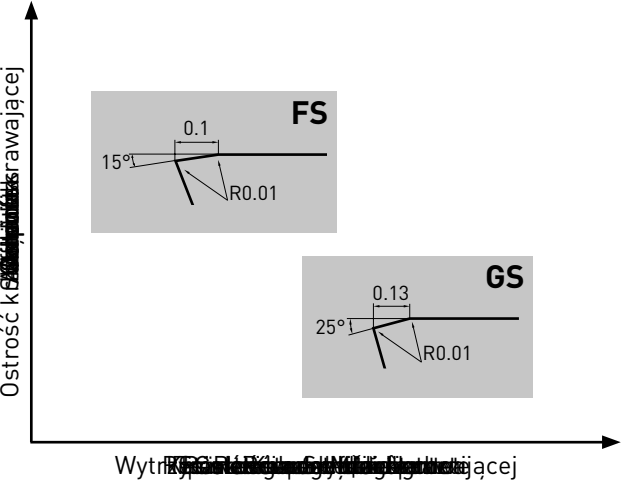
## HERVORRAGENDER SCHUTZ VOR REINIGUNGSMITTELWIDERSTAND

BC5110 poskytuje vynikajúcu odolnosť proti špineniu a olejovým nánosom. Vďaka špeciálnym zložkám je odolný voči olejovým nánosom a špineniu. Vďaka špeciálnym zložkám je odolný voči olejovým nánosom a špineniu.

## REINIGUNGSMITTELWIDERSTAND

BC5110 poskytuje vynikajúcu odolnosť proti špineniu a olejovým nánosom. Vďaka špeciálnym zložkám je odolný voči olejovým nánosom a špineniu. Vďaka špeciálnym zložkám je odolný voči olejovým nánosom a špineniu.

**REINIGUNGSMITTELWIDERSTAND**



## REINIGUNGSMITTELWIDERSTAND

BC5110 poskytuje vynikajúcu odolnosť proti špineniu a olejovým nánosom. Vďaka špeciálnym zložkám je odolný voči olejovým nánosom a špineniu. Vďaka špeciálnym zložkám je odolný voči olejovým nánosom a špineniu.

## REINIGUNGSMITTELWIDERSTAND

BC5110 poskytuje vynikajúcu odolnosť proti špineniu a olejovým nánosom. Vďaka špeciálnym zložkám je odolný voči olejovým nánosom a špineniu. Vďaka špeciálnym zložkám je odolný voči olejovým nánosom a špineniu.

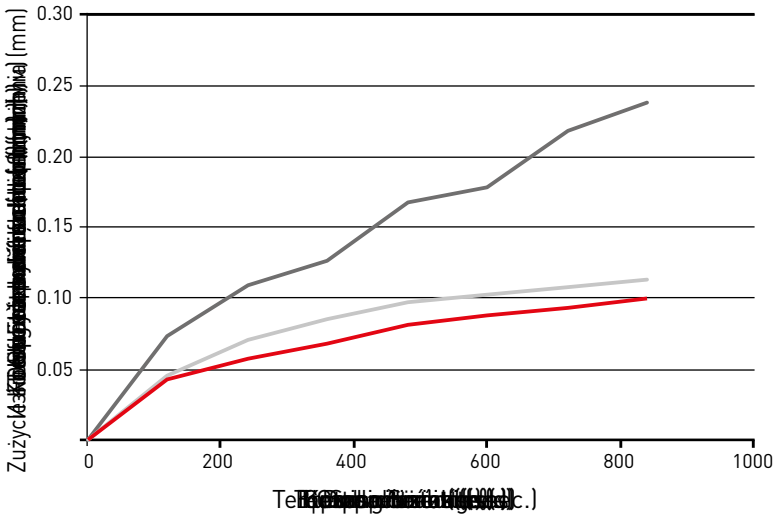
# BC5110

## CHARAKTERISTICKÉ ÚDAJE

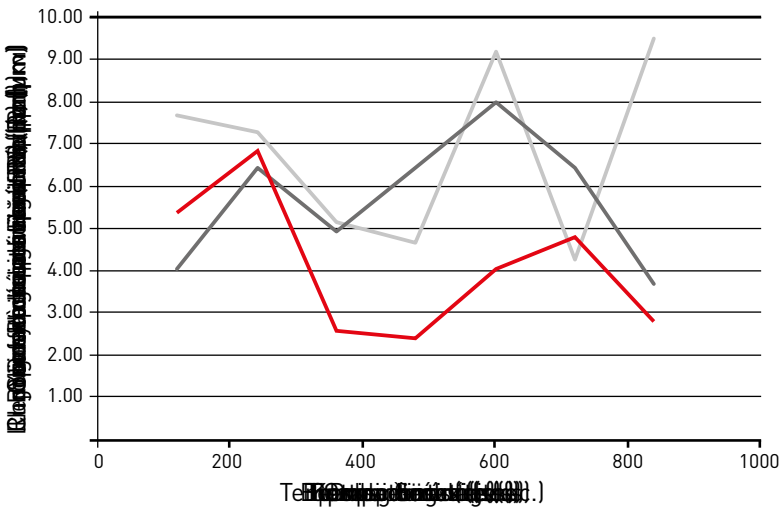
### Charakteristické údaje

BC5110 je nástrojová oceľ s vysokou tvrdosťou, ktorá umožňuje dosiahnuť vysokú rýchlosť rezania a dlhú životnosť. Je vhodná na obrábanie tvrdých kovu a zliatin. Je dostupná v rôznych veľkostiach a tvaroch. Podrobné údaje o nástroji nájdete v technickom katalógu.

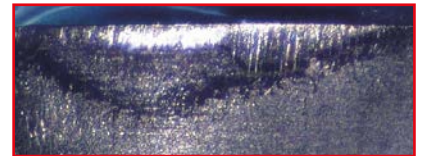
### Charakteristické údaje



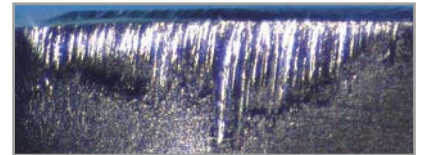
### Charakteristické údaje



BC5110, 1000 sek.



BC5110, 1000 min.



Material	Stavoply (S235JR)
Prírodná dĺžka	NP-CNGA120408GS2
Prírodná dĺžka	NP-CNGA120408GS2
Vc (m/min)	300
f (mm/rev)	0.1
ap (mm)	0.2
Prírodná dĺžka	NP-CNGA120408GS2

# CNGA, DNGA, SNGA, TNGA, VNGA

~~NEW ZEALAND (D) (EM)~~

**K**

~~LEZANCI G~~

<del>Model</del>	<del>BC5110</del>	ZEFF	IC	S	RE	D1	LE	<del>Diagram</del>	
NP-CNGA120404FS2	●	2	12.7	4.76	0.4	5.16	1.8		
NP-CNGA120408FS2	●	2	12.7	4.76	0.8	5.16	2.0		
NP-CNGA120412FS2	●	2	12.7	4.76	1.2	5.16	2.2		
NP-CNGA120404GS2	★	2	12.7	4.76	0.4	5.16	1.8		
NP-CNGA120408GS2	★	2	12.7	4.76	0.8	5.16	2.0		
NP-CNGA120412GS2	★	2	12.7	4.76	1.2	5.16	2.2		
NP-DNGA150404FS2	★	2	12.7	4.76	0.4	5.16	2.1		
NP-DNGA150408FS2	★	2	12.7	4.76	0.8	5.16	2.0		
NP-DNGA150604FS2	★	2	12.7	6.35	0.4	5.16	2.1		
NP-DNGA150608FS2	★	2	12.7	6.35	0.8	5.16	2.0		
NP-DNGA150404GS2	★	2	12.7	4.76	0.4	5.16	2.1		
NP-DNGA150408GS2	★	2	12.7	4.76	0.8	5.16	2.0		
NP-DNGA150608GS2	★	2	12.7	6.35	0.8	5.16	2.0		
NP-SNGA120408GS2	★	2	12.7	4.76	0.8	5.16	2.2		
NP-TNGA160404FS3	★	3	9.525	4.76	0.4	3.81	1.6		
NP-TNGA160408FS3	★	3	9.525	4.76	0.8	3.81	1.7		
NP-TNGA160412FS3	★	3	9.525	4.76	1.2	3.81	1.9		
NP-TNGA160404GS3	★	3	9.525	4.76	0.4	3.81	1.6		
NP-TNGA160408GS3	★	3	9.525	4.76	0.8	3.81	1.7		
NP-TNGA160412GS3	★	3	9.525	4.76	1.2	3.81	1.9		
NP-VNGA160404FS2	★	2	9.525	4.76	0.4	3.81	2.5		
NP-VNGA160408FS2	★	2	9.525	4.76	0.8	3.81	2.0		
NP-VNGA160404GS2	★	2	9.525	4.76	0.4	3.81	2.5		
NP-VNGA160408GS2	★	2	9.525	4.76	0.8	3.81	2.0		

~~(BC5110) (D) (EM)~~



# VBGW, CCGW, DCGW, TCGW, TPGB

PROJEKTOWANE WYKONANE (WYKONANE PROTIEM)

K

Warianty rezancji G

Warianty rezancji G	NEW BC5110	ZEFF	IC	S	RE	D1	LE	Warianty rezancji G
NP-VBGW160404GS2	★	2	9.525	4.76	0.4	4.43	2.5	
NP-VBGW160408GS2	★	2	9.525	4.76	0.8	4.43	2.0	
NP-CCGW060202FS2	●	2	6.35	2.38	0.2	2.8	1.7	
NP-CCGW060204FS2	●	2	6.35	2.38	0.4	2.8	1.8	
NP-CCGW09T304FS2	●	2	9.525	3.97	0.4	4.4	1.8	
NP-CCGW09T308FS2	●	2	9.525	3.97	0.8	4.4	2.0	
NP-CCGW060202GS2	●	2	6.35	2.38	0.2	2.8	1.7	
NP-CCGW09T304GS2	★	2	9.525	3.97	0.4	4.4	1.8	
NP-CCGW09T308GS2	★	2	9.525	3.97	0.8	4.4	2.0	
NP-DCGW070204FS2	●	2	6.35	2.38	0.4	2.8	2.1	
NP-DCGW11T308FS2	★	2	9.525	3.97	0.8	4.4	2.0	
NP-DCGW070204GS2	★	2	6.35	2.38	0.4	2.8	2.1	
NP-DCGW11T304GS2	●	2	9.525	3.97	0.4	4.4	2.1	
NP-DCGW11T308GS2	●	2	9.525	3.97	0.8	4.4	2.0	
NP-TCGW110204FS3	★	3	6.35	2.38	0.4	2.8	1.6	
NP-TCGW110208FS3	★	3	6.35	2.38	0.8	2.8	1.7	
NP-TCGW090204GS3	★	3	5.56	2.38	0.4	2.5	1.6	
NP-TCGW110208GS3	★	3	6.35	2.38	0.8	2.8	1.7	
NP-TPGB090204FS3	★	3	5.56	2.38	0.4	2.9	1.6	
NP-TPGB110304FS3	★	3	6.35	3.18	0.4	3.4	1.6	
NP-TPGB110308FS3	★	3	6.35	3.18	0.8	3.4	1.7	
NP-TPGB080204GS3	★	3	4.76	2.38	0.4	2.4	1.6	
NP-TPGB110304GS3	★	3	6.35	3.18	0.4	3.4	1.6	
NP-TPGB110308GS3	★	3	6.35	3.18	0.8	3.4	1.7	

Warianty rezancji G (Warianty rezancji G)



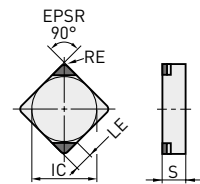
# SPGN

~~POZIOMY WYKONANY Z POLIESTERU (POLYESTER)~~

**K**

~~Przeznaczenie~~ Serancji G

<del>Symbol i opis</del> <del>Symbol i opis</del>	<b>NEW</b> BC5110	ZEFF	IC	S	RE	D1	LE	<del>Symbol i opis</del>
NP-SPGN120412GS2	★	2	12.7	4.76	1.2	-	2.5	



~~Symbol i opis~~ (quette)



# BC5110

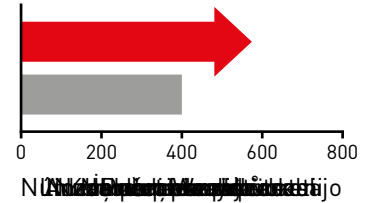
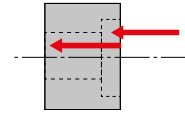
~~POZIOMY WYKONANY Z POLIESTERU (POLYESTER)~~

<del>Symbol i opis</del>	Vc	f	ap	<del>Symbol i opis</del>
<b>K</b> <del>Symbol i opis</del> GG25, GG30, etc.	100-600	≤0.5	≤0.5	<del>Symbol i opis</del>

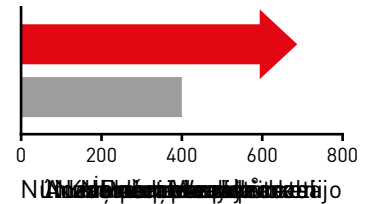
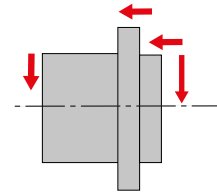
# BC5110

## ΒΥΠΟΛΟΓΙΣΜΟΣ ΠΑΡΑΔΕΙΓΜΑΤΟΣ

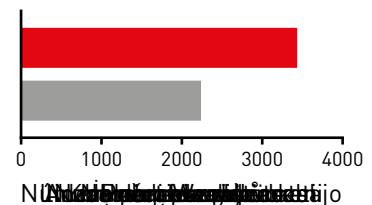
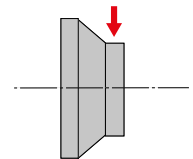
<b>Ματριάκι</b>	<b>Βεργύλιος (Πλάτος)</b> 25
<b>Βαθμολογία</b>	<b>Απόδοση (DIN)</b> 60000
<b>Πλάτος</b>	NP-DCGW070204FS2
<b>Vc (m/min)</b>	364
<b>f (mm/rev)</b>	0.1
<b>ap (mm)</b>	0.1
<b>Μητριάκι</b>	<b>Βεργύλιος (DIN)</b> 60000
<b>Βεργύλιος</b>	<p>Ο βεργύλιος BC5110 με μήκος 400 mm, είναι κατάλληλος για την επεξεργασία των υλικών που αναφέρονται στον πίνακα παρακάτω. Η απόδοση του βεργύλιου είναι 60000 μέτρα ανά λεπτό. Η απόδοση του βεργύλιου είναι 60000 μέτρα ανά λεπτό. Η απόδοση του βεργύλιου είναι 60000 μέτρα ανά λεπτό. Η απόδοση του βεργύλιου είναι 60000 μέτρα ανά λεπτό.</p>



<b>Ματριάκι</b>	<b>Βεργύλιος (Πλάτος)</b> 25
<b>Βαθμολογία</b>	<b>Απόδοση (DIN)</b> 60000
<b>Πλάτος</b>	NP-VCGW160408FS2
<b>Vc (m/min)</b>	530
<b>f (mm/rev)</b>	0.1
<b>ap (mm)</b>	0.1
<b>Μητριάκι</b>	<b>Βεργύλιος (DIN)</b> 60000
<b>Βεργύλιος</b>	<p>La calidad BC5110 alcanzó una vida útil de 40000 metros de corte. El rendimiento es de 60000 metros por minuto. El rendimiento es de 60000 metros por minuto. El rendimiento es de 60000 metros por minuto. El rendimiento es de 60000 metros por minuto.</p>



<b>Ματριάκι</b>	<b>Βεργύλιος (DIN)</b> 60000
<b>Βαθμολογία</b>	<b>Απόδοση (DIN)</b> 60000
<b>Πλάτος</b>	NP-VNGA160408FS2
<b>Vc (m/min)</b>	110
<b>f (mm/rev)</b>	0.12
<b>ap (mm)</b>	0.6
<b>Μητριάκι</b>	<b>Βεργύλιος (DIN)</b> 60000
<b>Βεργύλιος</b>	<p>Ο βεργύλιος BC5110 με μήκος 400 mm, είναι κατάλληλος για την επεξεργασία των υλικών που αναφέρονται στον πίνακα παρακάτω. Η απόδοση του βεργύλιου είναι 60000 μέτρα ανά λεπτό. Η απόδοση του βεργύλιου είναι 60000 μέτρα ανά λεπτό. Η απόδοση του βεργύλιου είναι 60000 μέτρα ανά λεπτό. Η απόδοση του βεργύλιου είναι 60000 μέτρα ανά λεπτό.</p>



Κατά τη χρήση του βεργύλιου BC5110, οι παραπάνω δεδομένα μπορεί να διαφέρουν από τα πραγματικά αποτελέσματα. Τα αποτελέσματα μπορεί να διαφέρουν από τα πραγματικά αποτελέσματα. Τα αποτελέσματα μπορεί να διαφέρουν από τα πραγματικά αποτελέσματα.

**GERMANY**

MMC HARTMETALL GMBH  
Comeniusstr. 2 . 40670 Meerbusch  
Phone +49 2159 91890 . Fax +49 2159 918966  
Email admin@mmchg.de

**U.K.**

MMC HARDMETAL U.K. LTD.  
Mitsubishi House . Galena Close . Tamworth . Staffs. B77 4AS  
Phone +44 1827 312312 . Fax +44 1827 312314  
Email sales@mitsubishicarbide.co.uk

**SPAIN**

MITSUBISHI MATERIALS ESPAÑA, S.A.  
Calle Emperador 2 . 46136 Museros/Valencia  
Phone +34 96 1441711 . Fax +34 96 1443786  
Email comercial@mmevalencia.es

**FRANCE**

MMC METAL FRANCE S.A.R.L.  
6, Rue Jacques Monod . 91400 Orsay  
Phone +33 1 69 35 53 53 . Fax +33 1 69 35 53 50  
Email mmfsales@mmc-metal-france.fr

**POLAND**

MMC HARDMETAL POLAND SP. Z O.O.  
Al. Armii Krajowej 61 . 50-541 Wrocław  
Phone +48 71335 1620 . Fax +48 71335 1621  
Email sales@mitsubishicarbide.com.pl

**RUSSIA**

MMC HARDMETAL 000 LTD.  
Electrozavodskaya St. 24 . build. 3 . Moscow . 107023  
Phone +7 495 725 58 85 . Fax +7 495 981 39 79  
Email info@mmc-carbide.ru

**ITALY**

MMC ITALIA S.R.L.  
Viale Certosa 144 . 20156 Milano  
Phone +39 0293 77031 . Fax +39 0293 589093  
Email info@mmc-italia.it

**TURKEY**

MMC HARTMETALL GMBH ALMANYA - İZMİR MERKEZ ŞUBESİ  
Adalet Mahallesi Anadolu Caddesi No: 41-1 . 15001 35580 Bayraklı/İzmir  
Phone +90 232 5015000 . Fax +90 232 5015007  
Email info@mmchg.com.tr

[www.mitsubishicarbide.com](http://www.mitsubishicarbide.com) | [www.mmc-hardmetal.com](http://www.mmc-hardmetal.com)

~~XXXXXXXXXXXXXXXXXXXX~~

□ □

□ □

