

**Fraises hautes performances pour l'usinage
des matériaux des pièces dentaires comme
l'Oxyde de Zirconium, Alliages Titane,
Plastiques et Chrome-Cobalt**



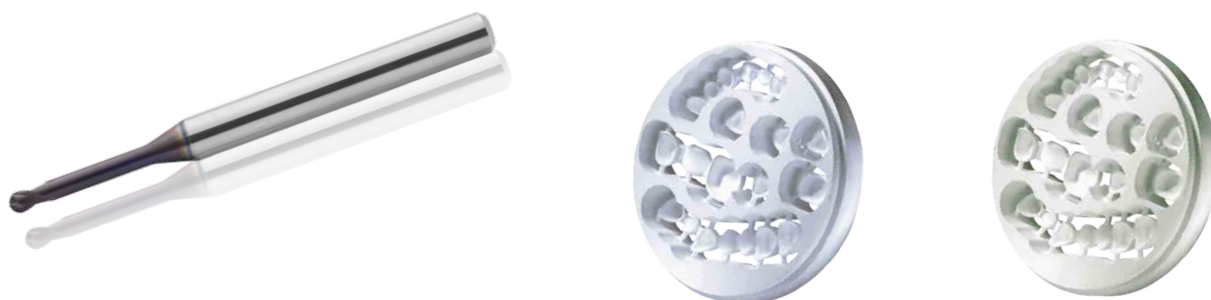
SÉRIES DE FRAISES POUR LES MATÉRIAUX DES PIÈCES DENTAIRES

MSTAR* / *CRN* / *DF

Caractéristiques

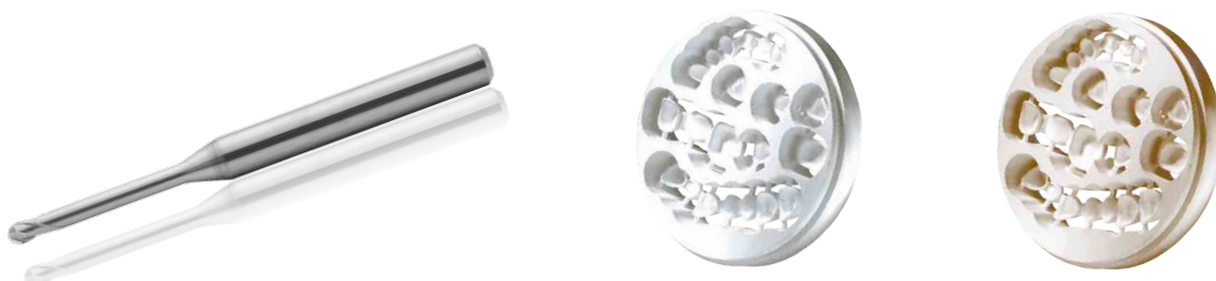
1 Fraise carbure monobloc série MSTAR

Fraises revêtues PVD pour le fraisage général. Le revêtement et la géométrie de l'arête de coupe innovante donnent un usinage performant et sécurisant pour le fraisage des matériaux des pièces dentaires comme le chrome-cobalt et les alliages de titane.



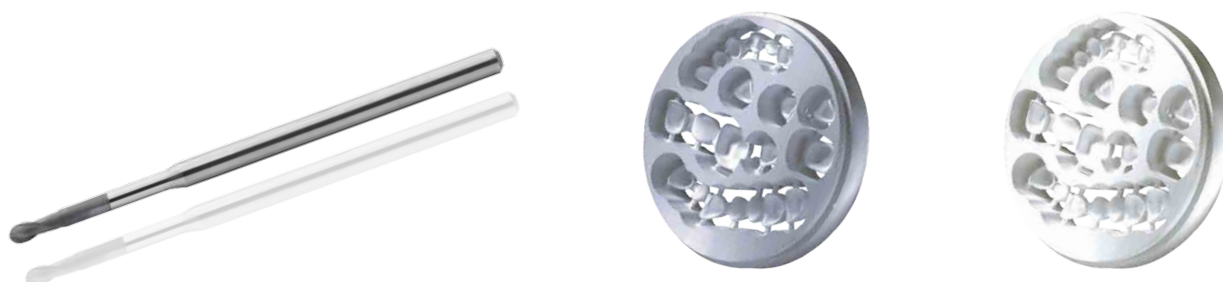
2 Fraises carbure monobloc série CRN

Fraises revêtues CRN pour le fraisage général des oxydes de Zirconium et des plastiques. La finesse du revêtement garantit un usinage exempt de bavures combiné avec une grande durée de vie et une très grande acuité d'arête.



3 Fraises carbure monobloc série DF

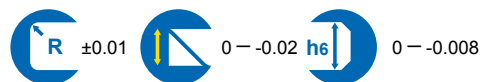
Fraises revêtues DF pour le fraisage des oxydes de Zirconium. Le tout nouveau revêtement diamant offre une grande durée de vie comparé à des outils avec des revêtements standards.



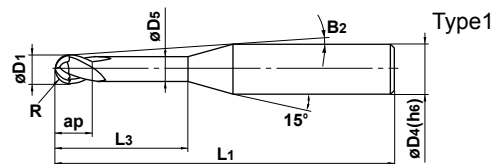
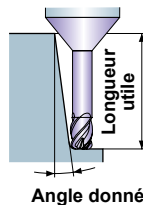
FRAISES DEUX TAILLES MSTAR

MS2XLB

Fraise hémisphérique perçante à rainurer, lg de coupe courte, 2 dents



Longueur effective selon l'angle d'inclinaison



2 dents, dégagement long, fraise hémisphérique perçante à rainurer.

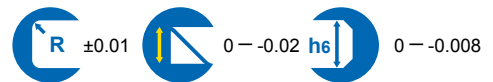
Référence	Rayon	Dia.	Longueur taillée	Longueur utile	Diamètre détalonné	Conicité	Longueur totale	Diamètre corps	Nombre de dents	Stock	Type	Longueur effective selon l'angle d'inclinaison			
	R	D1	ap	L3	D5	B2	L1	D4				N	30'	1°	2°
MS2XLB R00500N050	0.5	1	1	5	0.94	8.2°	50	4	2	●	1	5.3	5.5	6	6.4
R0050N050S06	0.5	1	1	5	0.94	10.1°	50	6	2	●	1	5.3	5.5	6	6.4
R050N080	0.5	1	1	8	0.94	6.4°	50	4	2	●	1	8.4	8.8	9.4	10.2
R050N080S06	0.5	1	1	8	0.94	8.3°	50	6	2	●	1	8.4	8.8	9.4	10.2
R0050N100	0.5	1	1	10	0.94	5.6°	50	4	2	●	1	10.5	10.9	11.7	12.6
R0050N100S06	0.5	1	1	10	0.94	7.5°	50	6	2	●	1	10.5	10.9	11.7	12.6
R0050N120	0.5	1	1	12	0.94	5°	50	4	2	●	1	12.6	13.1	14	15.1
R0050N120S06	0.5	1	1	12	0.94	6.8°	55	6	2	●	1	12.6	13.1	14	15.1
R0050N140	0.5	1	1	14	0.94	4.5°	50	4	2	●	1	14.7	15.2	16.3	17.6
R0050N160	0.5	1	1	16	0.94	4.1°	55	4	2	●	1	16.8	17.4	18.6	20.1
R0050N160S06	0.5	1	1	16	0.94	5.7°	60	6	2	●	1	16.8	17.4	18.6	20.1
R0100N100	1	2	2	10	1.9	4.5°	50	4	2	●	1	10.4	10.8	11.5	12.4
R0100N100S06	1	2	2	10	1.9	6.9°	50	6	2	●	1	10.4	10.8	11.5	12.4
R0100N120	1	2	2	12	1.9	3.9°	50	4	2	●	1	12.5	12.9	13.8	14.9
R0100N120S06	1	2	2	12	1.9	6.1°	55	6	2	●	1	12.5	12.9	13.8	14.9
R0100N140	1	2	2	14	1.9	3.4°	50	4	2	●	1	14.6	15.1	16.1	17.4
R0100N140S06	1	2	2	14	1.9	5.6°	55	6	2	●	1	14.6	15.1	16.1	17.4
R0100N160	1	2	2	16	1.9	3.1°	55	4	2	●	1	16.7	17.2	18.4	19.9
R0100N160S06	1	2	2	16	1.9	5.1°	60	6	2	●	1	16.7	17.2	18.4	19.9
R0100N180	1	2	2	18	1.9	2.8°	55	4	2	●	1	18.7	19.4	20.7	*
R0100N180S06	1	2	2	18	1.9	4.7°	60	6	2	●	1	18.7	19.4	20.7	22.3
R0100N200	1	2	2	20	1.9	2.5°	60	4	2	●	1	20.8	21.5	23	*
R0100N200S06	1	2	2	20	1.9	4.3°	60	6	2	●	1	20.8	21.5	23	24.8
R0125N100S06	1.25	2.5	2.5	10	2.4	6.5°	50	6	2	●	1	10.4	10.8	11.5	12.3
R0125N125S06	1.25	2.5	2.5	12.5	2.4	5.6°	50	6	2	●	1	13	13.5	14.4	15.4
R0125N160S06	1.25	2.5	2.5	16	2.4	4.7°	60	6	2	●	1	16.7	17.2	18.4	19.8
R0125N200S06	1.25	2.5	2.5	20	2.4	4°	60	6	2	●	1	20.8	21.5	23	24.8
R0150N100	1.5	3	3	10	2.9	6°	60	6	2	●	1	10.4	10.8	11.5	12.3
R0150N120	1.5	3	3	12	2.9	5.3°	60	6	2	●	1	12.5	12.9	13.8	14.8
R0150N140	1.5	3	3	14	2.9	4.7°	60	6	2	●	1	14.6	15	16.1	17.3
R0150N160	1.5	3	3	16	2.9	4.3°	60	6	2	●	1	16.6	17.2	18.4	19.7
R0150N200	1.5	3	3	20	2.9	3.6°	70	6	2	●	1	20.8	21.5	23	24.7

* Sans interférence

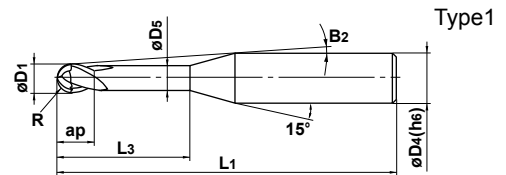
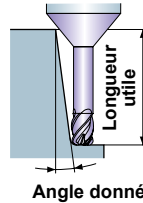
FRAISES DEUX TAILLES REVÊTUES CRN

CRN2XLB

Fraise hémisphérique, lg de coupe courte, 2 dents, dégagement long



Longueur effective selon l'angle d'inclinaison



Fraise hémisphérique à rainurer, dégagement long, 2 dents avec revêtement CRN pour l'usinage d'électrodes de cuivre, et matières non-ferreuses.

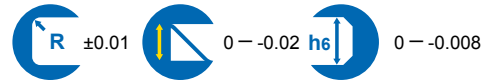
Référence	Rayon	Dia.	Longueur taillée	Longueur utile	Diamètre détalonné	Conicité	Longueur totale	Diamètre corps	Nombre de dents	Stock	Type	Longueur effective selon l'angle d'inclinaison			
	R	D1	ap	L3	D5	B2	L1	D4	N			30'	1°	2°	3°
CRN2XLBR0050N100S04	0.5	1	1	10	0.94	5.6°	50	4	2	●	1	10.5	10.9	11.7	12.6
R0050N100S06	0.5	1	1	10	0.94	7.5°	50	6	2	●	1	10.5	10.9	11.7	12.6
R0050N120S04	0.5	1	1	12	0.94	5°	50	4	2	●	1	12.6	13.1	14	15.1
R0050N120S06	0.5	1	1	12	0.94	6.8°	50	6	2	●	1	12.6	13.1	14	15.1
R0050N140S04	0.5	1	1	14	0.94	4.5°	50	4	2	●	1	14.7	15.2	16.3	17.6
R0050N140S06	0.5	1	1	14	0.94	6.2°	55	6	2	●	1	14.7	15.2	16.3	17.6
R0050N160S04	0.5	1	1	16	0.94	4.1°	55	4	2	●	1	16.8	17.4	18.6	20.1
R0050N160S06	0.5	1	1	16	0.94	5.7°	55	6	2	●	1	16.8	17.4	18.6	20.1
R0100N100S04	1	2	2	10	1.90	4.5°	50	4	2	●	1	18.8	19.5	20.9	22.5
R0100N100S06	1	2	2	10	1.90	6.9°	50	6	2	●	1	18.8	19.5	20.9	22.5
R0100N120S04	1	2	2	12	1.90	3.9°	50	4	2	●	1	20.9	21.6	23.2	*
R0100N120S06	1	2	2	12	1.90	6.1°	50	6	2	●	1	20.9	21.6	23.2	25
R0100N140S04	1	2	2	14	1.90	3.4°	50	4	2	●	1	8.3	8.7	9.2	9.9
R0100N140S06	1	2	2	14	1.90	5.6°	55	6	2	●	1	8.3	8.7	9.2	9.9
R0100N160S04	1	2	2	16	1.90	3.1°	55	4	2	●	1	10.4	10.8	11.5	12.4
R0100N160S06	1	2	2	16	1.90	5.1°	55	6	2	●	1	10.4	10.8	11.5	12.4
R0100N200S04	1	2	2	20	1.90	2.5°	60	4	2	●	1	12.5	12.9	13.8	14.9
R0100N200S06	1	2	2	20	1.90	4.3°	60	6	2	●	1	12.5	12.9	13.8	14.9
R0150N160S06	1.5	3	3	16	2.90	4.3°	60	6	2	●	1	16.7	17.2	18.4	19.9
R0150N250S06	1.5	3	3	25	2.90	3°	70	6	2	●	1	16.7	17.2	18.4	19.9

* Sans interférence

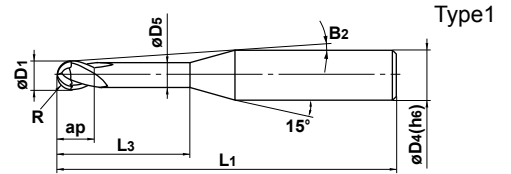
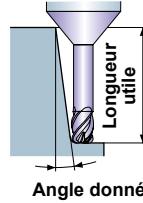
FRAISES DEUX TAILLES REVÊTUES DIAMANT

DF2XLB

Hémisphérique, 2 dents, dégagement long et droit, pour le graphite



Longueur effective selon l'angle d'inclinaison



Fraise deux tailles hémisphérique, dégagement long et droit, 2 dents, revêtement diamant original pour usinage du graphite.

Référence	Rayon	Dia.	Longueur taillée	Longueur utile	Diamètre détalonné	Conicité	Longueur totale	Diamètre corps	Nombre de dents	Stock	Type	Longueur effective selon l'angle d'inclinaison			
	R	D1	ap	L3	D5	B2	L1	D4	N			30'	1°	2°	3°
DF2XLB R0050N100	0.5	1	1.5	10	0.94	5.2°	60	4	2	●	1	10.5	11	12	13.3
R0050N120	0.5	1	1.5	12	0.94	4.6°	60	4	2	●	1	12.6	13.2	14.4	15.9
R0050N200	0.5	1	1.5	20	0.94	3.3°	80	4	2	●	1	21	21.9	24	26.6
R0100N100	1	2	3	10	1.9	4.2°	60	4	2	●	1	10.4	10.9	11.8	13
R0100N120	1	2	3	12	1.9	3.7°	60	4	2	●	1	12.5	13	14.2	15.7
R0100N160	1	2	3	16	1.9	2.9°	80	4	2	●	1	16.7	17.4	19	*
R0100N200	1	2	3	20	1.9	2.5°	80	4	2	●	1	20.9	21.8	23.8	*
R0150N160	1.5	3	4.5	16	2.9	1.7°	80	4	2	●	1	16.7	17.3	*	*
R0150N250	1.5	3	4.5	25	2.9	1.2°	80	4	2	●	1	26.1	27.2	*	*

* Sans interférence