

MX3030

GENİŞ UYGULAMA ALANINA SAHİP YENİ
SERMET KALİTESİ



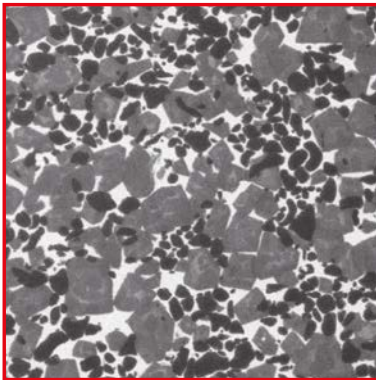
MX3030

GENİŞ UYGULAMA ALANINA SAHİP YENİ SERMET KALİTESİ

Yüksek verimlilik koşullarında bile mükemmel yüzey frezeleme mümkündür.

BÜYÜK KESME DERİNLİKLERİNDE BİLE MÜKEMMEL YÜZEY KALİTESİ KORUNARAK GELİŞTİRİLMİŞ İŞLEME VERİMLİLİĞİ ELDE EDİLİR

Sermet düşük demir işleme kabiliyetine, mükemmel termal stabiliteye ve oksidasyon direncine sahiptir, bu da sermeti finiş aşaması için uygun bir kalite yapar. Ancak sementle edilmiş karbür ile aynı bağlanma direncine sahip değildir ve bu özelliğiyle kırılma direncini dengeleme konusunda zorluklara neden olur. MX3030, geleneksel ürünlere göre bu sorunu daha yüksek termal iletkenlik ile çözer ve mükemmel termal çatlama direncine sahiptir. Bu nedenle aşınmayı önlemek ve yüzey kalitesini yüksek seviyede korumak mümkündür. Ayrıca MX3030'ün dayanıklılığı mükemmeldir ve bu sayede derin kesme sırsında dahi gelişmiş işleme verimliliği elde edilebilir.



MX3030

Bağlayıcı malzeme olarak özel bir alaşım kullanıldığında



Çatlama direnci özellikleri artar

Altyapıda yüksek sertlikte Ti bileşik partikülleri kullanıldığında



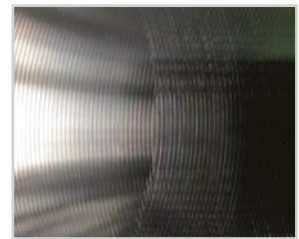
Yüksek aşınma direnci özellikleri sağlanır

YUMUŞAK ÇELİK ST 44-2 YÜZEY FİNİŞ KARŞILAŞTIRMASI

Malzeme	St 44-2
DC (mm)	125
Vc (m/dk)	200
fz (mm/dev)	0.1
ap (mm)	2.0
ae (mm)	100
Kesme yöntemi	Kuru kesme, 8 Kesici uç, Merkez kesim, 8 m kesme sonrasında



MX3030



Geleneksel

MX3030

KESİCİ UÇLAR

P	Çelik	◆	◆	Birden çok faktöre bağlı olarak kesme koşullarının değişebileceğini unutmayın. Daha fazla ayrıntı için tavsiye edilen kesme koşullarına bakınız.
M	Paslanmaz Çelik	◆	◆	
K	Dökme Demir	◆	◆	Kenar hazırlama: E: Yuvarlak S: Pah + Yuvarlak T: Pah

Sipariş numarası	Kesme yönü	Sınıf	Kenar hazırlama	NEW	MX3030	NX4545	IC	S	BS	RE	Geometri
SNGU140812ANER-L	R	G	E	●	●						WSX445
SNGU140812ANER-M	R	G	E	●	●						
SNMU140812ANER-M	R	M	E	●	●		14.0	8.4	1.5	1.2	
SNGU140812ANEL-L	L	G	E	★	●						
SNGU140812ANEL-M	L	G	E	★	●						
SNMU140812ANEL-M	L	M	E	★	●						
NEW SEET13T3AGEN-JL	—	E	E	●	●		13.4	3.97	1.9	1.5	ASX445
NEW SEMT13T3AGSN-JM	—	M	S	●	●						
NEW SOET12T308PEER-JL	R	E	E	●	●		12.7	3.97	1.4	0.8	ASX400
NEW SOMT12T308PEER-JM	R	M	E	●	●						
NEW OEMX12T3ETR1	R	M	T	★	●		12.7	3.97	1.0	—	OCTACUT
NEW OEMX1705ETR1	R	M	T	★	●		17.0	5.0	1.4	—	
NEW RPMW10T3M0E	—	M	E	★	●		10.0	3.97	—	—	BRP
NEW RPMW1204M0E	—	M	E	★	●		12.0	4.76	—	—	
NEW SPMW090304	—	M	T	★	●		9.525	3.18	—	0.4	CESP, SFSP, CGSP
NEW SPMW090308	—	M	T	★	●		9.525	3.18	—	0.8	
NEW SPMW120304	—	M	T	★	●		12.7	3.18	—	0.4	
NEW SPMW120308	—	M	T	●	●		12.7	3.18	—	0.8	

1/2

(Bir kutuda 10 kesici uç)



MX3030 – KESİCİ UÇLAR

P	Çelik	◆	◆	Birden çok faktöre bağlı olarak kesme koşullarının değişebileceğini unutmayın. Daha fazla ayrıntı için tavsiye edilen kesme koşullarına bakınız.
M	Paslanmaz Çelik	◆	◆	
K	Dökme Demir	◆	◆	

Kenar hazırlama: E: Yuvarlak S: Pah + Yuvarlak T: Pah

Sipariş numarası	Kesme yönü	Sınıf	Kenar hazırlama	NEW	MX3030	NX4545	L	LE	W1	S	BS	RE	Geometri
NEW APMT1135PDER-H1	R	M	E	★	●	11.25	9	6.35	3.5	1.5	0.4	BAP300	
NEW APMT1135PDER-H2	R	M	E	★	●	11.25	9	6.35	3.5	1.2	0.8		
NEW APMT1135PDER-M2	R	M	E	★	●	11.18	9	6.35	3.5	1.2	0.8		
NEW APMT1604PDER-H2	R	M	E	★	●	17.11	14	9.525	4.76	1.4	0.8	BAP400, SRM2	
NEW APMT1604PDER-M2	R	M	E	★	●	17.10	14	9.525	4.76	1.4	0.8		



2/2

(Bir kutuda 10 kesici uç)



MX3030

ÖNERİLEN KESME KOŞULLARI

Malzeme	Özellikler	Kesici türü	Kesici Uçlar	Vc	ft	
						
Yumuşak Çelikler	≤180 HB	WSX445	L, M	180 (130 – 230)	0.15	
		ASX445	JL	180 (130 – 250)	0.15	
		ASX445	JM	180 (130 – 250)	0.2	
		ASX400	JL	180 (130 – 250)	0.15	
		ASX400	JM	180 (130 – 250)	0.18	
		OCTACUT	—	180 (100 – 250)	0.2	
		BAP	H	160 (120 – 200)	0.1	
		BRP	—	180 (130 – 250)	0.30*	
P Karbon Çelikleri Alaşımlı Çelik Alaşımlı Takım Çeliği	180 – 280 HB	WSX445	L, M	150 (120 – 180)	0.15	
		ASX445	JL	150 (120 – 180)	0.15	
		ASX445	JM	150 (120 – 180)	0.2	
		ASX400	JL	150 (120 – 180)	0.13	
		ASX400	JM	150 (120 – 180)	0.15	
		OCTACUT	—	120 (80 – 160)	0.2	
	280 – 350 HB	BAP	H	120 (100 – 160)	0.08	
		BRP	—	150 (120 – 180)	0.30*	
		CESP, CFSP, CGSP	—	130 (100 – 160)	0.2	0.4
		WSX445	L, M	150 (120 – 180)	0.15	
		ASX445	JL	100 (80 – 160)	0.15	
		ASX445	JM	100 (80 – 160)	0.2	
		ASX400	JL	100 (80 – 160)	0.1	
		ASX400	JM	100 (80 – 160)	0.13	
M Paslanmaz çelik	≤270 HB	OCTACUT	—	100 (80 – 160)	0.2	
		BAP	M	120 (80 – 140)	0.1	
		BRP4	—	150 (120 – 180)	0.30*	
		WSX445	L, M	130 (100 – 180)	0.15	
		ASX445	JL	150 (120 – 180)	0.15	
		ASX445	JM	150 (120 – 180)	0.2	
		ASX400	JL	150 (120 – 180)	0.15	
		ASX400	JM	150 (120 – 180)	0.18	
K Dökme demir Duktil Dökme Demir	≤500 MPa	OCTACUT	—	150 (100 – 200)	0.15	
		WSX445	L, M	150 (120 – 180)	0.15	
		ASX445	JL	130 (100 – 160)	0.15	
		ASX445	JM	130 (100 – 160)	0.2	
		ASX400	JL	150 (120 – 180)	0.15	
		ASX400	JM	150 (120 – 180)	0.18	
		BAP	H	100 (80 – 120)	0.1	
BRP4	—	150 (120 – 180)	0.30*			

1/1

* BRP 3 mm kesme derinliğindeki ilerleme hızıdır.

MX3030

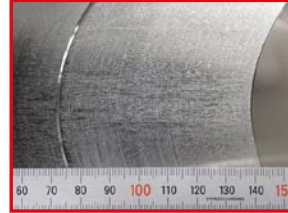
KESME PERFORMANSI

SCM440 ALAŞIM ÇELİK İŞLEME SIRASINDA YÜZEY FİNİŞİ KARŞILAŞTIRMASI

MX3030 kalitesi, yalnızca hafif bir bulanıklık içeren, tekdüze işleme izlerine sahip mükemmel bir finiş yüzey elde etmiştir.

Malzeme	42CrMo4
Takım	ASX400-JL
Vc (m/dk)	250
fz (mm/dev)	0.05
ap (mm)	0.5
ae (mm)	100
Kesme yöntemi	Kuru kesme

Ra 0.5105 μm Rz 3.1582 μm



MX3030

Ra 0.5320 μm Rz 3.8950 μm



Geleneksel

AVRUPA SATIŞ ŞİRKETLERİ

GERMANY

MMC HARTMETALL GMBH
Comeniusstr. 2 . 40670 Meerbusch
Phone +49 2159 91890 . Fax +49 2159 918966
Email admin@mmchg.de

U.K.

MMC HARDMETAL U.K. LTD.
Mitsubishi House . Galena Close . Tamworth . Staffs. B77 4AS
Phone +44 1827 312312
Email sales@mitsubishicarbide.co.uk

SPAIN

MITSUBISHI MATERIALS ESPAÑA, S.A.
Calle Emperador 2 . 46136 Museros /Valencia
Phone +34 96 1441711 . Fax +34 96 1443786
Email comercial@mmevalencia.es

FRANCE

MMC METAL FRANCE S.A.R.L.
6, Rue Jacques Monod . 91400 Orsay
Phone +33 1 69 35 53 53 . Fax +33 1 69 35 53 50
Email mmfsales@mmc-metal-france.fr

POLAND

MMC HARDMETAL POLAND SP. Z O.O
Al. Armii Krajowej 61 . 50-541 Wrocław
Phone +48 71335 1620 . Fax +48 71335 1621
Email sales@mitsubishicarbide.com.pl

ITALY

MMC ITALIA S.R.L.
Viale Certosa 144 . 20156 Milano
Phone +39 0293 77031 . Fax +39 0293 589093
Email info@mmc-italia.it

TURKEY

MMC HARTMETALL GMBH ALMANYA - İZMİR MERKEZ ŞUBESİ
Adalet Mahallesi Anadolu Caddesi No: 41-1 . 15001 35530 Bayraklı /İzmir
Phone +90 232 5015000 . Fax +90 232 5015007
Email info@mmchg.com.tr

www.mmc-carbide.com

DAĞITICI:


□

□

└

└

B280TR 

Tarafından yayınlanmıştır: MMC Hartmetall GmbH – A Sales Company of  MITSUBISHI MATERIALS | 2024.04 - V2